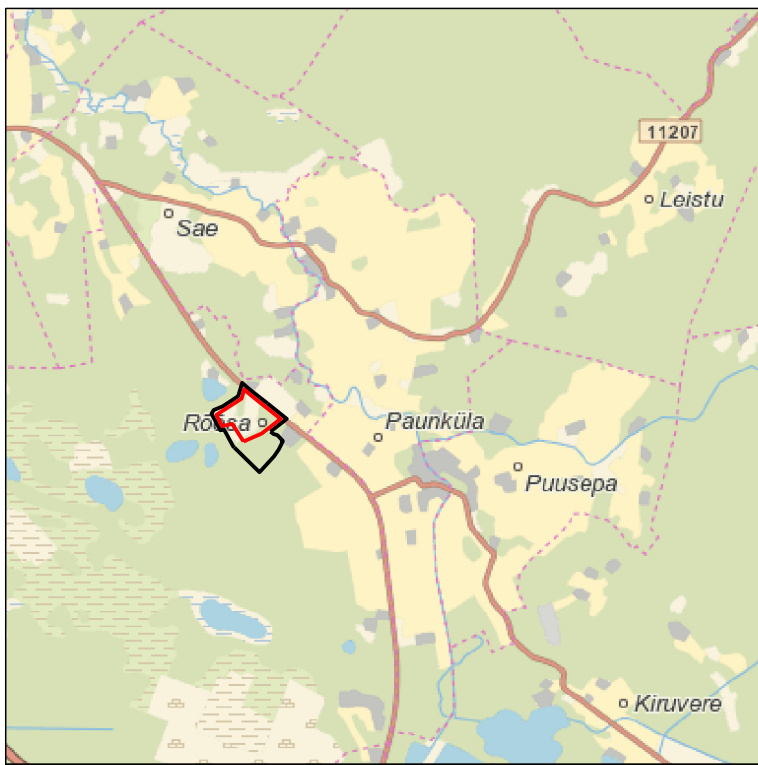


ASENDIPLAAN
M 1 : 50 000



Kaardilehed nr 6341 Valda, 6342 Aegviidu



Mäeeraldise teenindusmaa
piiripunktide koordinaadid

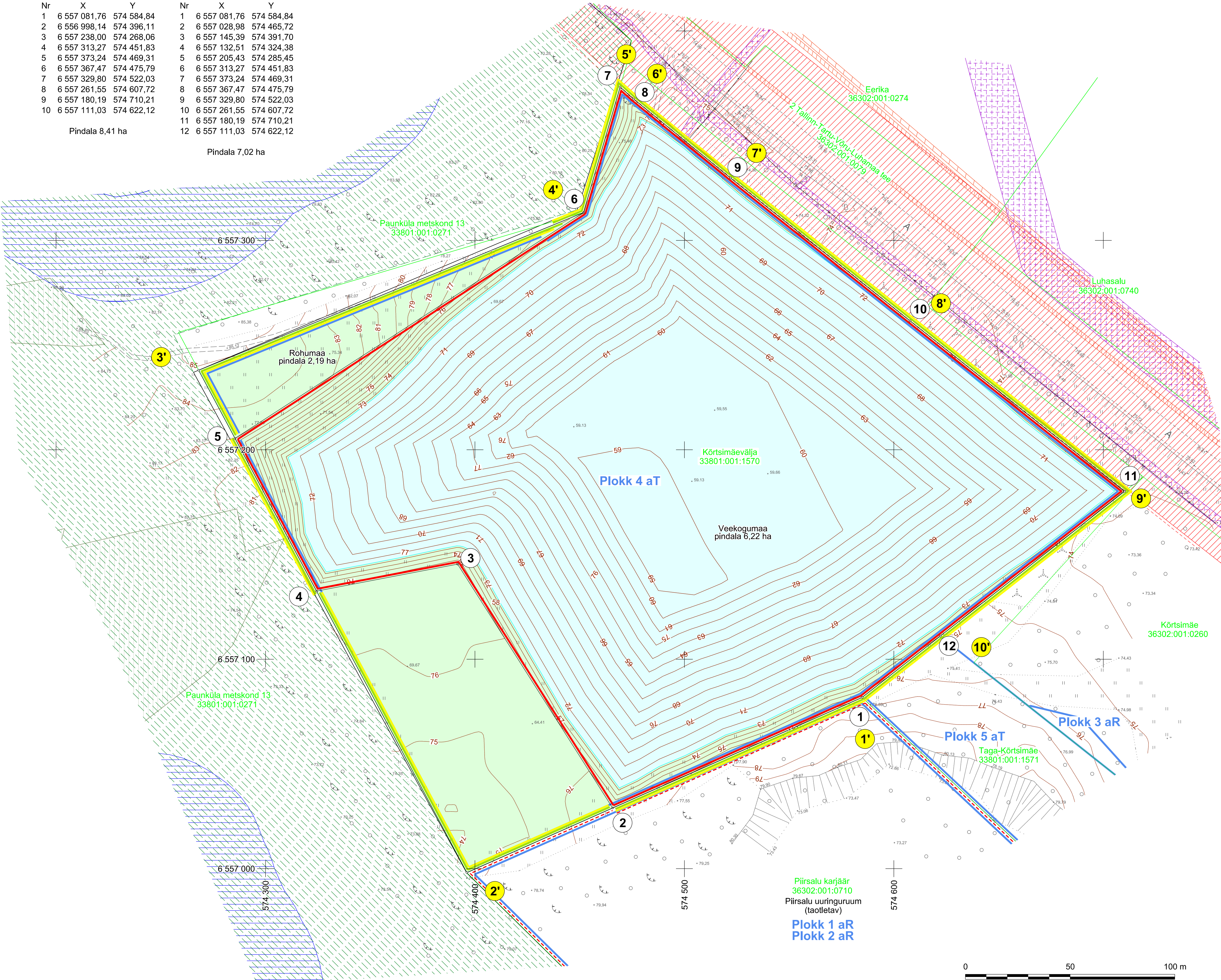
Nr	X	Y
1	6 557 081,76	574 584,84
2	6 556 998,14	574 396,11
3	6 557 238,00	574 268,06
4	6 557 313,27	574 451,83
5	6 557 373,24	574 469,31
6	6 557 367,47	574 475,79
7	6 557 329,80	574 522,03
8	6 557 261,55	574 607,72
9	6 557 180,19	574 710,21
10	6 557 111,03	574 622,12

Pindala 8,41 ha

Mäeeraldise piiripunktide
koordinaadid

Nr	X	Y
1	6 557 081,76	574 584,84
2	6 557 028,98	574 465,72
3	6 557 145,39	574 391,70
4	6 557 132,51	574 324,38
5	6 557 205,43	574 285,45
6	6 557 313,27	574 451,83
7	6 557 373,24	574 469,31
8	6 557 367,47	574 475,79
9	6 557 329,80	574 522,03
10	6 557 261,55	574 607,72
11	6 557 180,19	574 710,21
12	6 557 111,03	574 622,12

Pindala 7,02 ha



- 1 Mäeeraldise piir, piiripunkt ja piiripunkti number
- 1' Mäeeraldise teenindusmaa piir, piiripunkt ja piiripunkti number
- Taotletava Piirsalu uuringuruumi piir
- Ploki piir (aT - aktiivne tarbevaru, aR - aktiivne reservvaru)
- Piirsalu liivamaardla piir (asendiplaanil)
- Maapinna samakõrgusjoon, m
- Kõrtsimäe 36302:001:0260
- Katastrilüksuse nimi, piir ja tunnus
- Elektripaigaldise kaitsevöönd
- Liinirajalise kaitsevöönd
- Teekaitsevöönd
- Ranna või kalda piiranguvöönd
- Paunküla maastikukaitseala
- Vääriselupaik

Märkused:

- Koordinaadid L-Est 97 süsteemis, kõrgused EH2000 süsteemis.
- Lähtekoordinaadid ja kõrgus: Trimble VRS Now baasjaamade võrk.
- Möödistas OÜ Inseneribüroo STEIGER 25.01.2021.
- Asendiplaan: Maa-ameti X-GIS kaardirakendus.
- Plaani koostamisel on kasutatud:
 - Maa-ameti väljastatud katastrilüksuste piirandmeid (seisuga 11.08.2021);
 - Maa-ameti väljastatud kitsenduste andmeid (seisuga 02.11.2021);
 - Keskonnaregistri Piirsalu liivamaardla plokkide ja mäeeraldise piirandmeid (seisuga 10.02.2021);
 - Piirsalu karjäär (RPI Eesti Maanteeprojekt, 1990, EGF 4663);
 - Piirsalu karjääri mäetükse Piirsalu liivamaardla 1. ploki markseidmöödistus seisuga 01.10.2012 (OÜ Eesti Geoloogiakeskus, 2012, EGF 8510).
- Kasutatud tarkvara: Bentley PowerCivil for Baltics V8i (litsents: 70000661800020).

Objekti nimetus ja aadress Piirsalu liivakarjäär Piirsalu liivamaardla Kose vald, Harju maakond	Joonise sisu Korrastatud ala plaan
Loa omanik Osäühing Melli Auto Rapla maakond, Rapla vald, Kuimetsa küla, Vahastu tee 9, 79302 mellauto@hotmail.com	Meelis Randver (Alkirjastatud digitaalselt)
OÜ Inseneribüroo STEIGER Männiku tee 104, 11216 Tallinn +372 668 1011, info@steiger.ee	Koostas Annika Vohta (Alkirjastatud digitaalselt)
	Kinnitas Erki Vaguri (Alkirjastatud digitaalselt)
	Graafiline lisa 2/3
	Möödkava 1 : 1000
	Kuupäev 21.12.2022
	Töö nr 21/3685